

# STEDENBOUWKUNDIG PLAN WITTE VROUWEN



MAART 2023

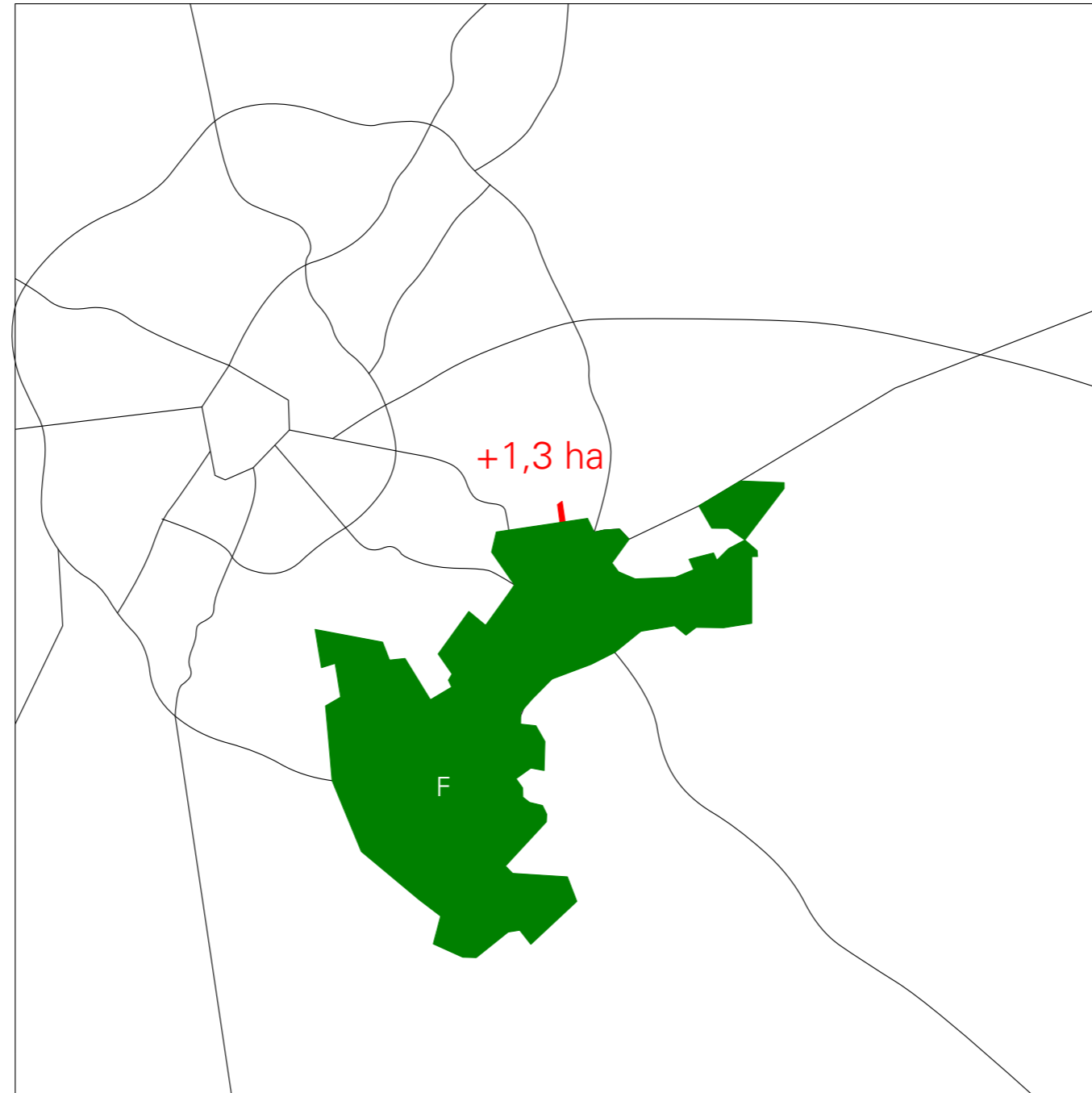
# BESTAANDE TOESTAND



# HET ZONIËNWOU DOORTREKKEN



# HET ZONIËNWOUDE DOORTREKKEN



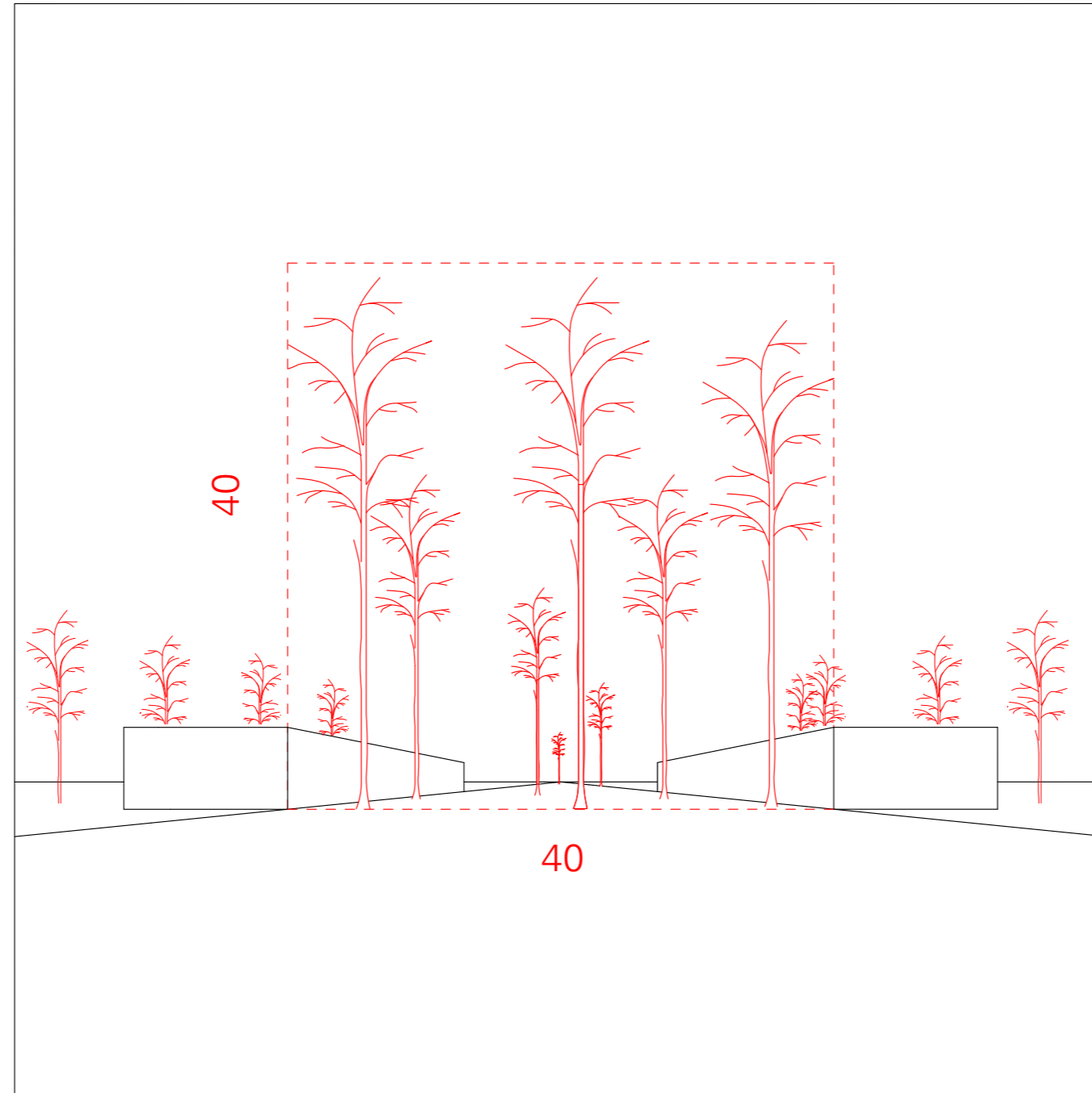
Het Zoniënwoud doortrekken

# HET ZONIËNWOUDE DOORTREKKEN



Lafayette Park, Mies Van der Rohe, Detroit

# BOSTUIN



**Nieuwe afmetingen van het collectieve landschap**

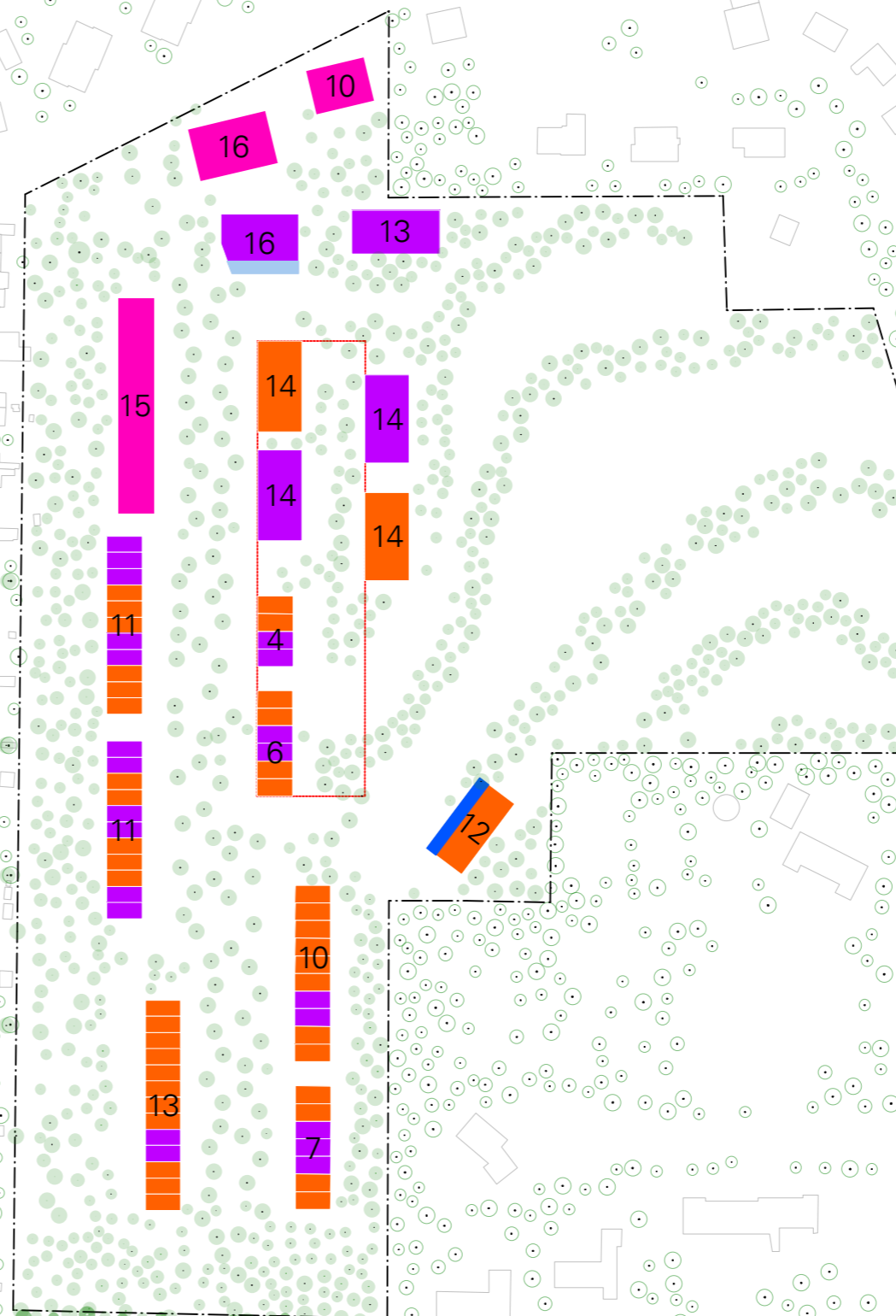
# STEDENBOUWKUNDIG PLAN



# SOCIALE MIX

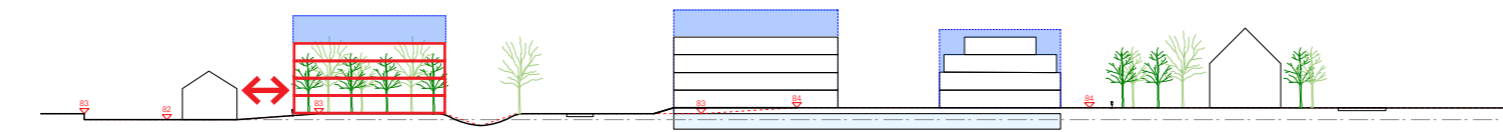
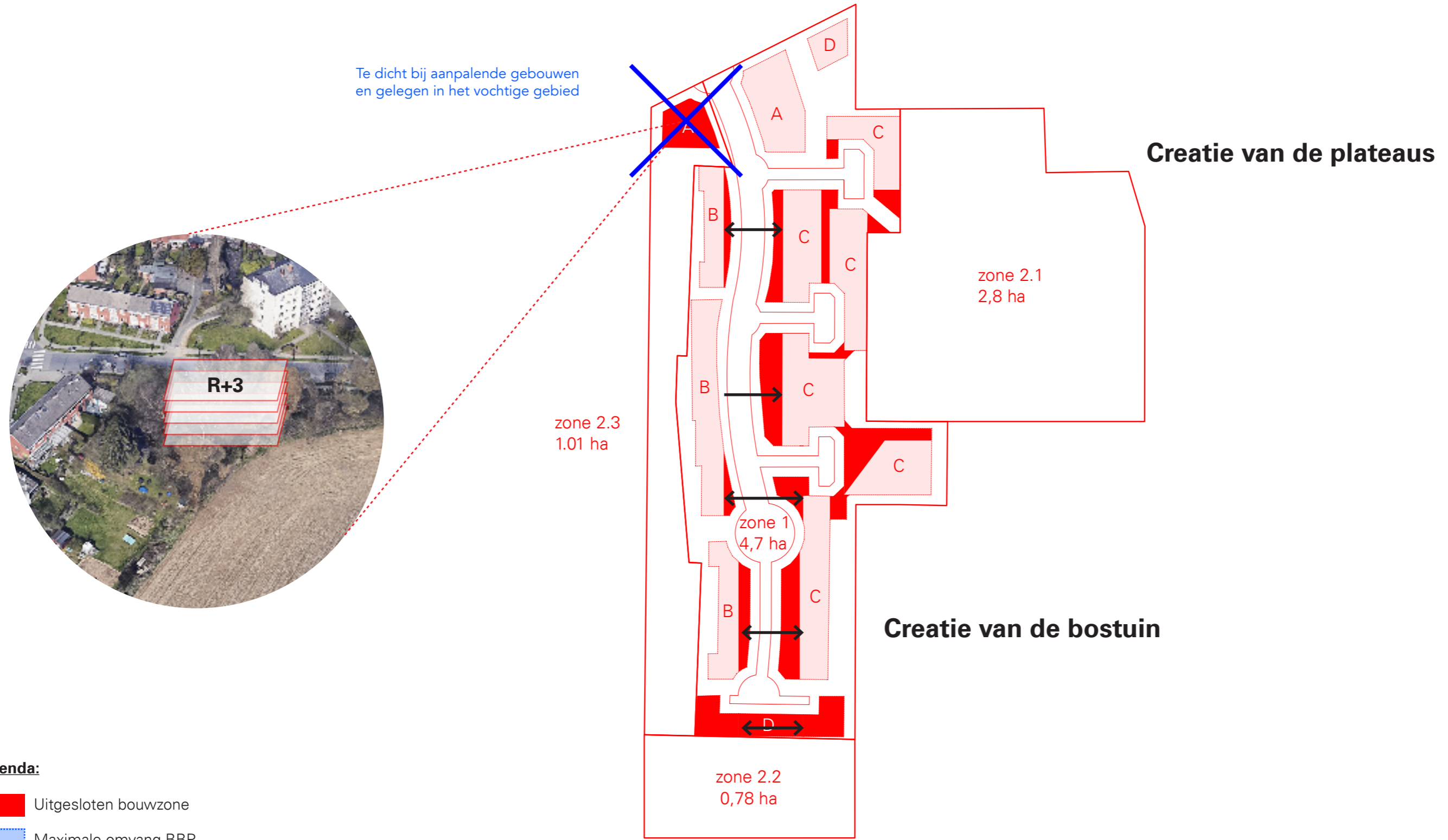
## Legenda:

-  gemeenschappelijke woonvormen
-  koopwoningen
-  sociale woningen



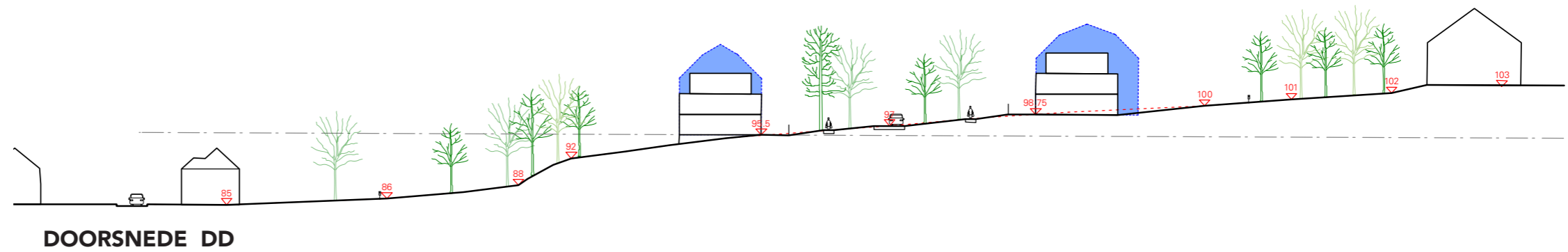
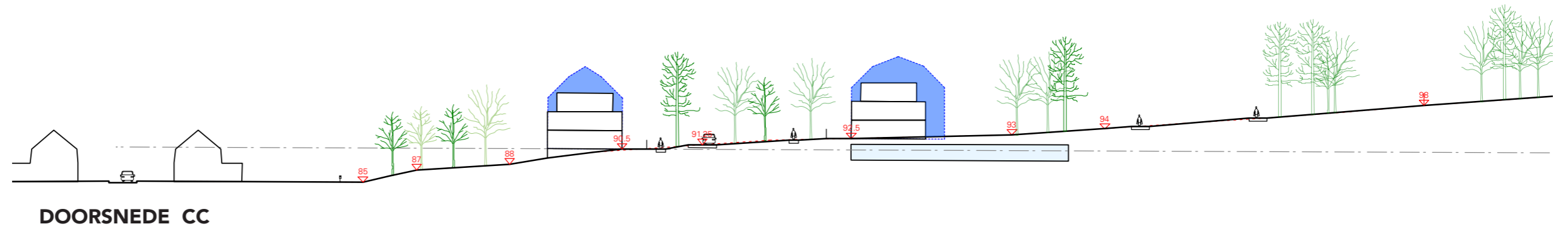
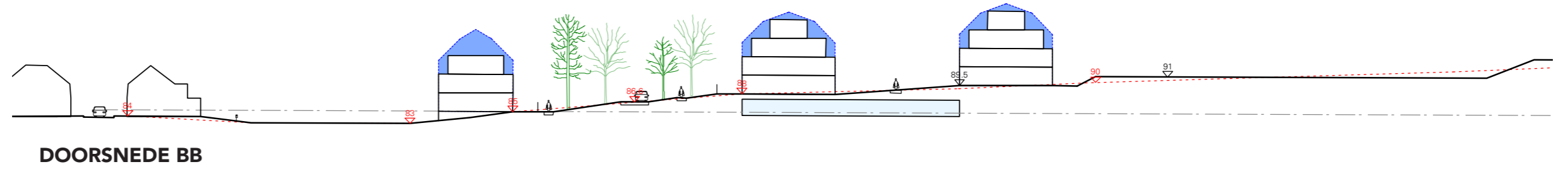
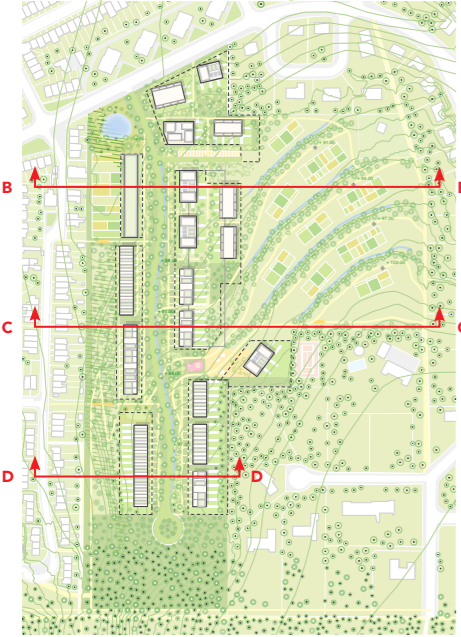


# AFBAKENING VAN DE BOUWZONES VAN HET BBP





Dwarsdoorsnede  
Simulatie van een gebouw BV+3 in het vochtige gebied

# INDICATIEVE DOORSNEDEN VAN HET PROJECT



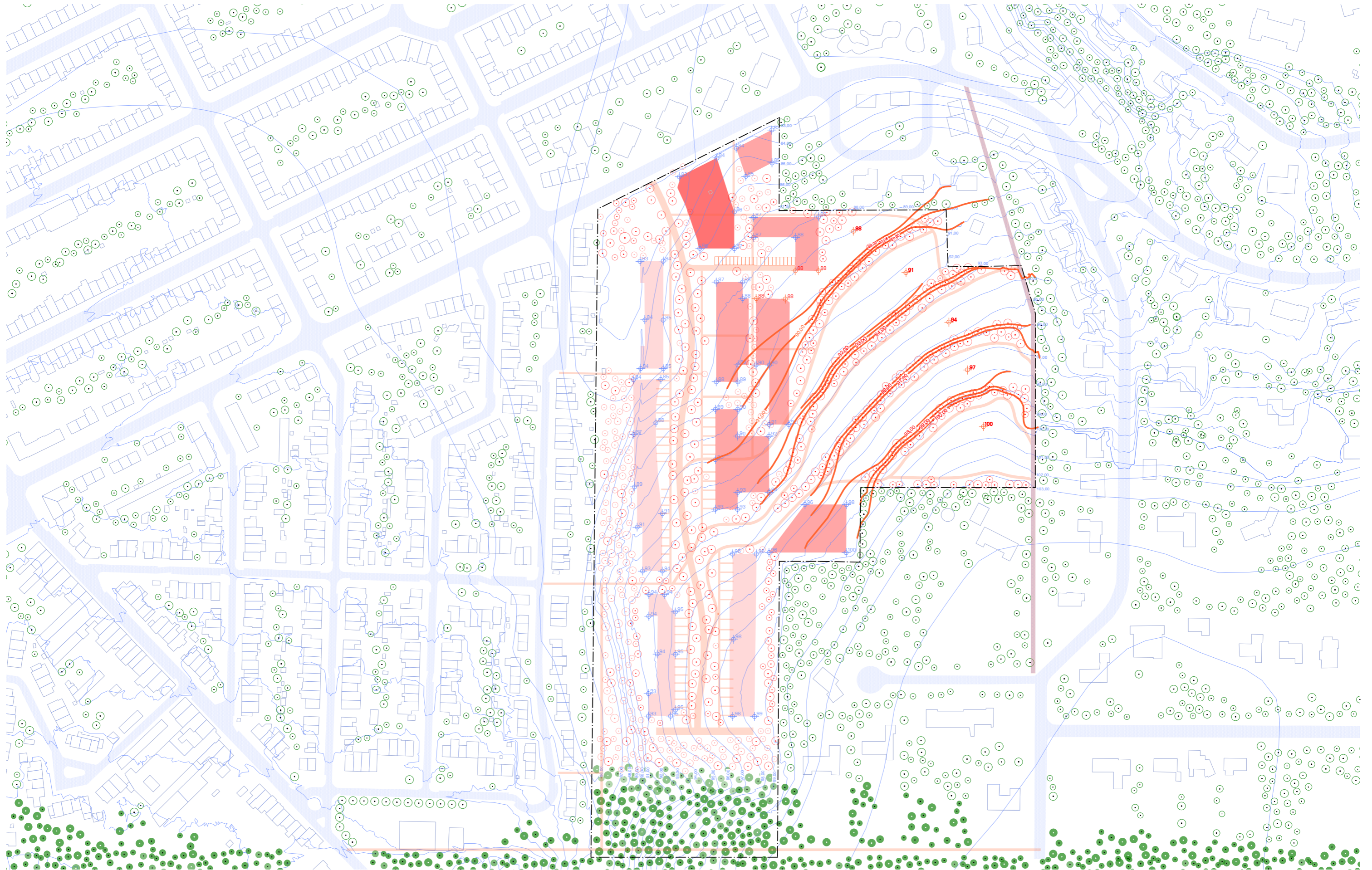
**Legenda:**

-  Geschikt volume BBP
-  Bestaande topografie

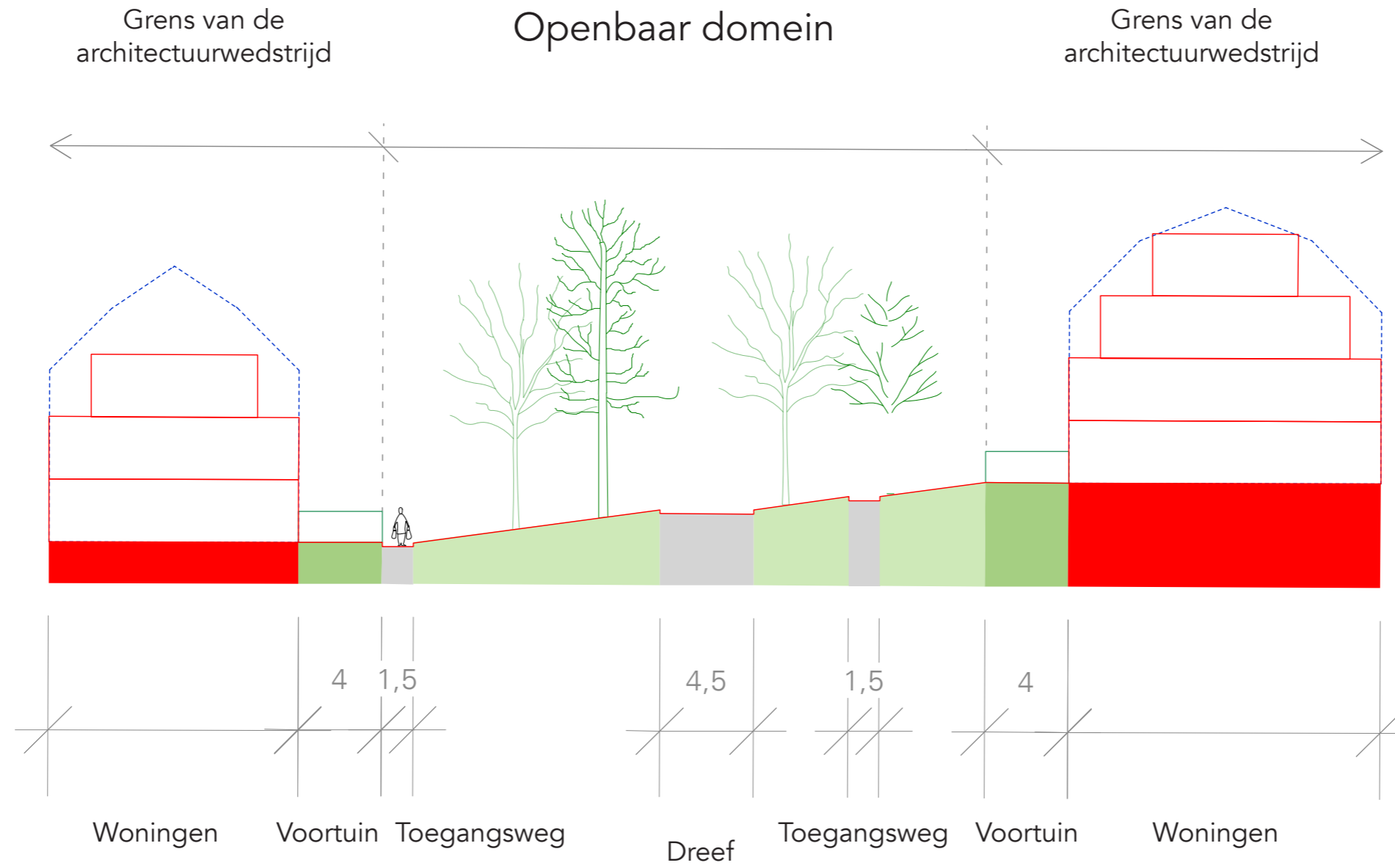
# SITUERING VAN DE GEMEENSCHAPPELIJKE WOONVORMEN EN DE UITRUSTINGEN



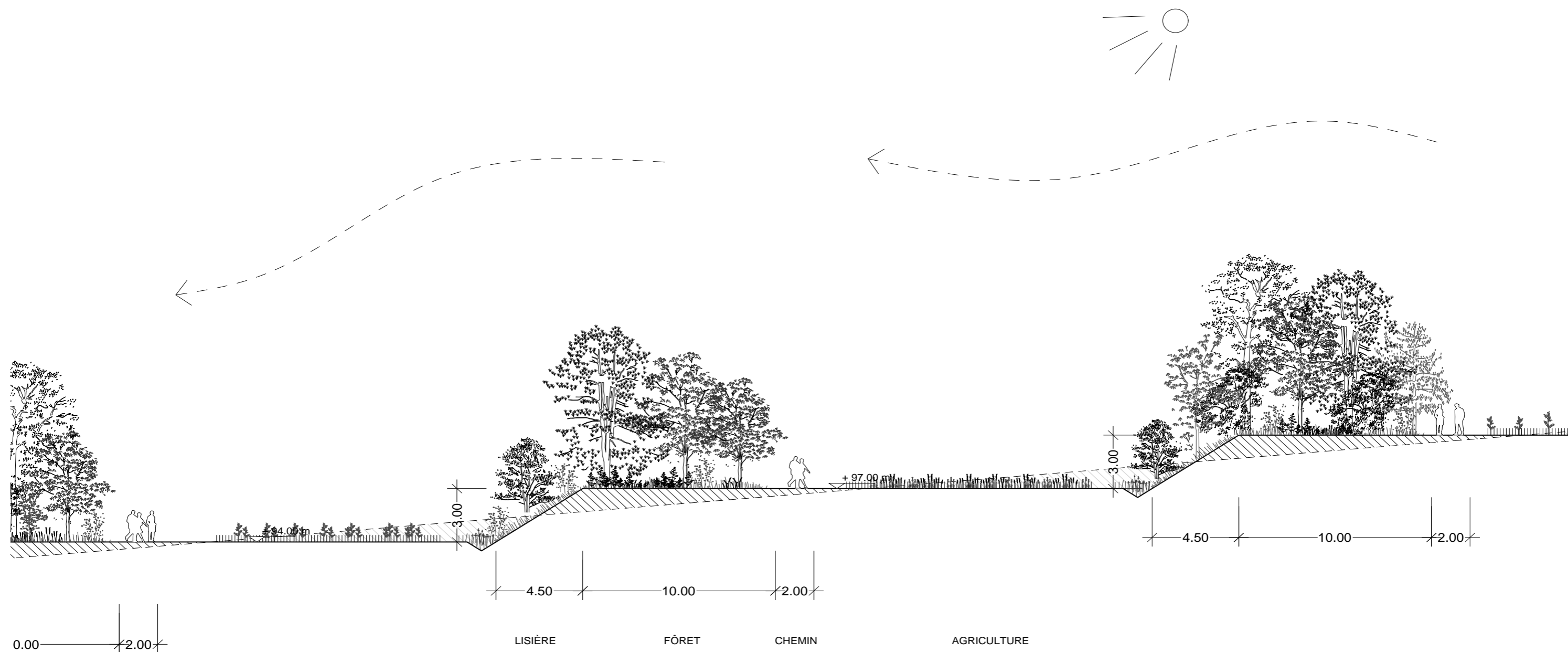
# ZONES, TOPOGRAFIE EN NIVEAUPUNTEN



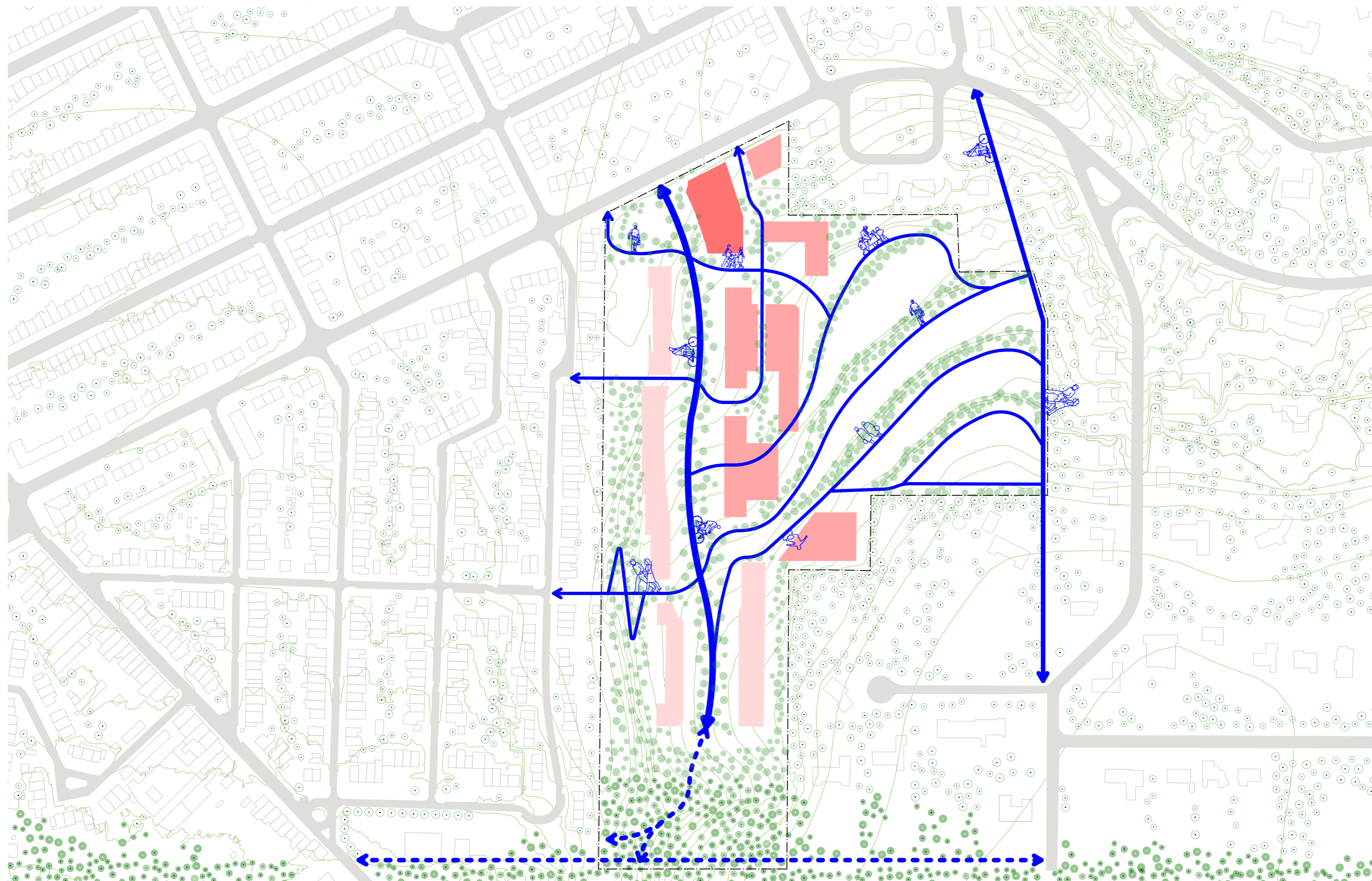
# PRINCIPEDOORSNEDE VAN DE BOSTUIN



# PRINCIPEDOORSNEDE ZONE 2.1



# ZACHTE MOBILITEIT



# FIETSSTALLINGEN









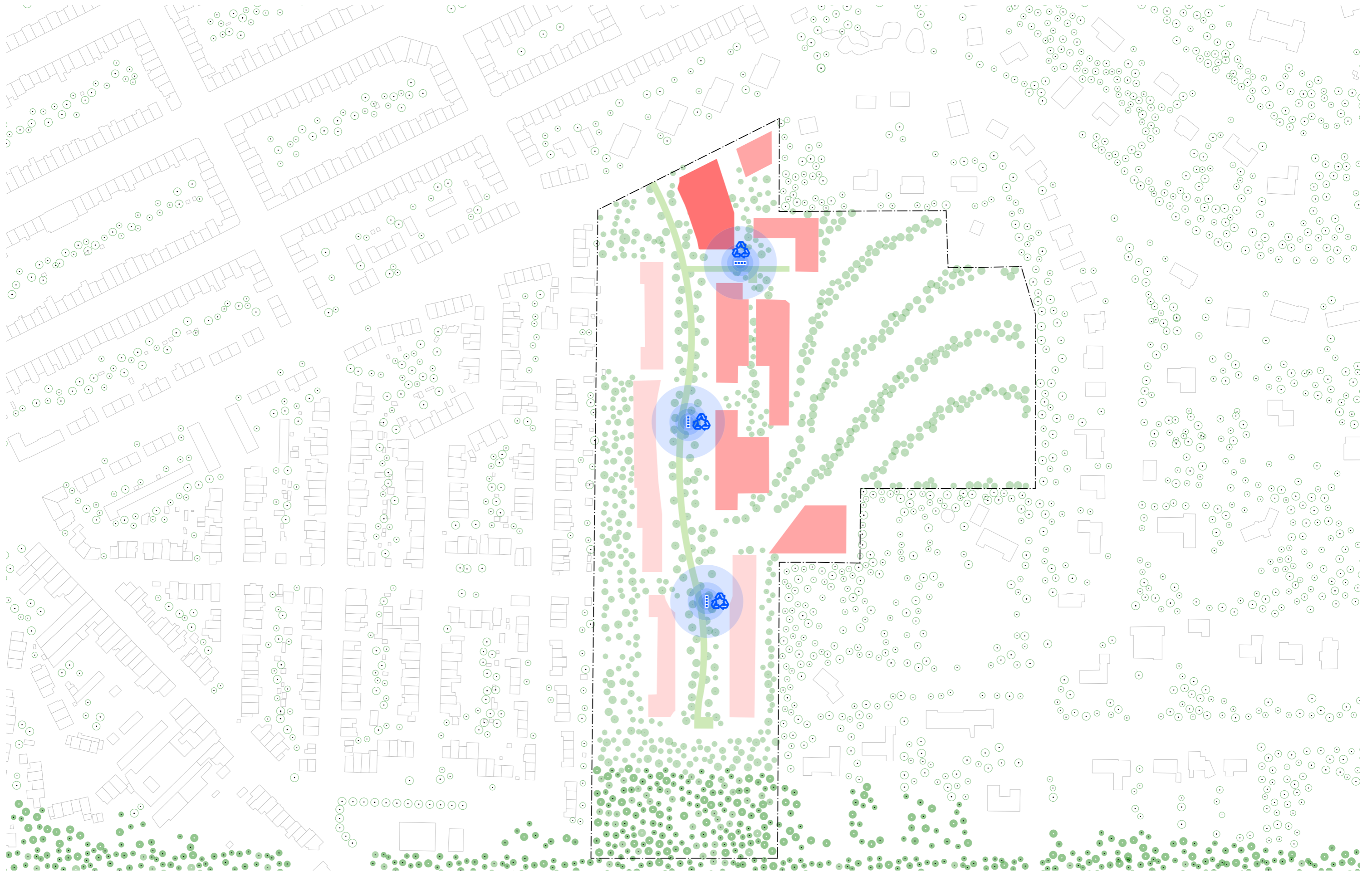
# PARKEERGELEGENHEID



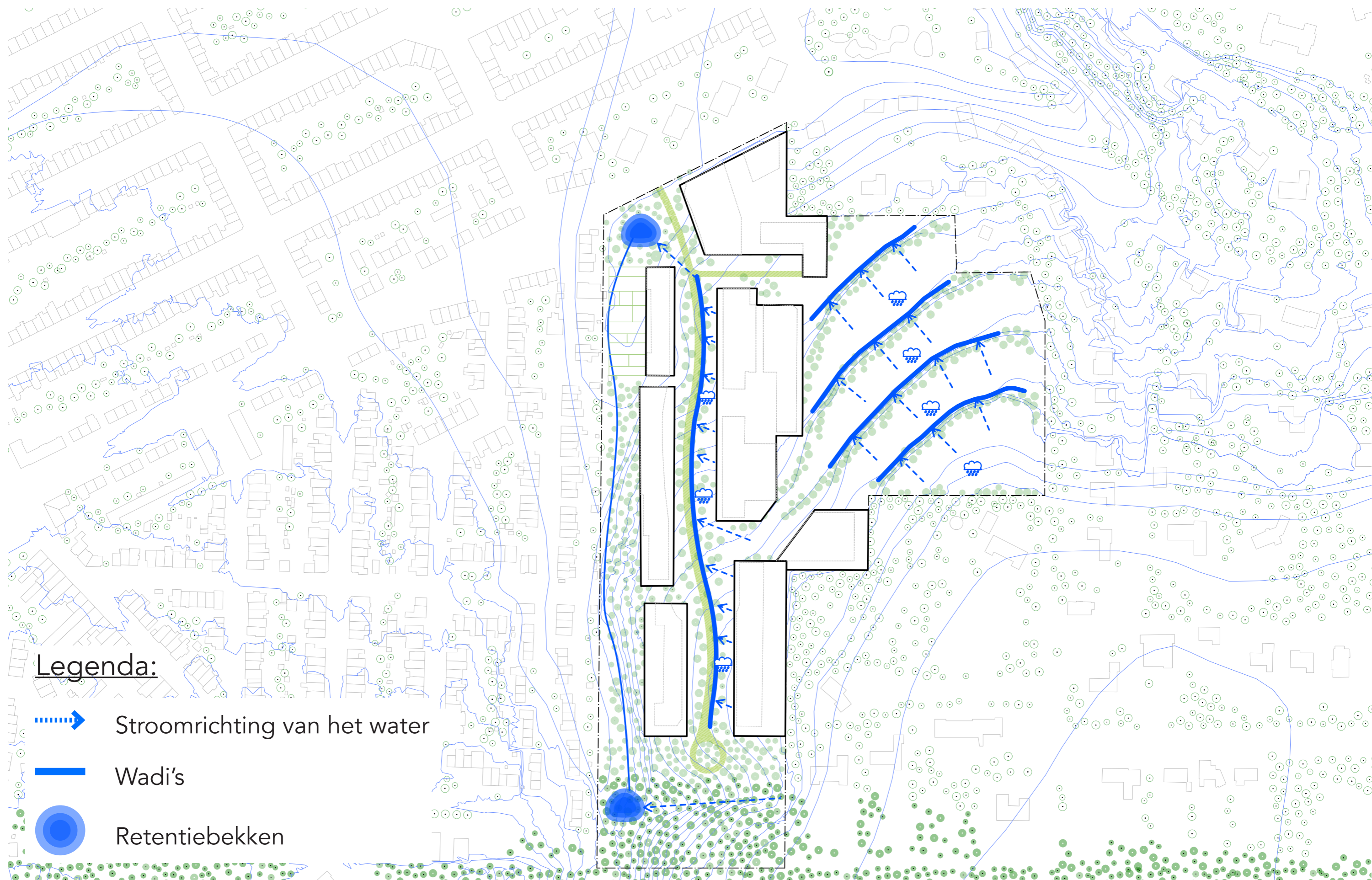
## Legenda:

-  Toegang collectieve parkings
-  Lokaal vervoer
-  Toegang voetgangers
-  U-bocht




# AFVALBEHEER OP SCHAAL VAN DE SITE



# STRATEGIE VOOR HET WATERBEHEER OP SCHAAL VAN DE SITE



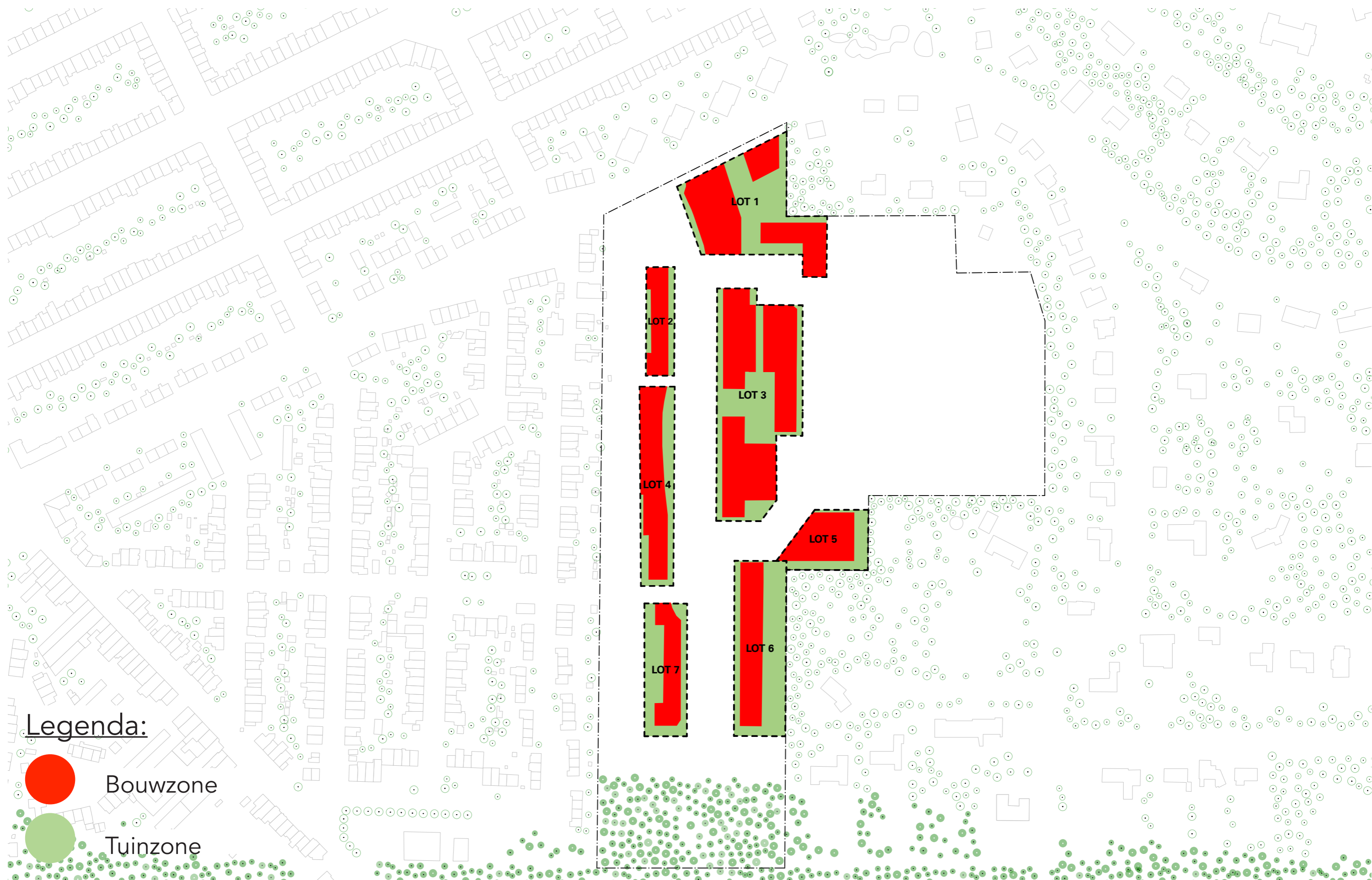
## Legenda:

-  Stroomrichting van het water
-  Wadi's
-  Retentiebekken

# GRENZEN: DE OPEN RUITEN



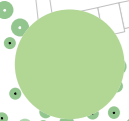
# GRENZEN: DE PERCELEN DIE HET VOORWERP ZIJN VAN DE WEDSTRIJD



Legenda:

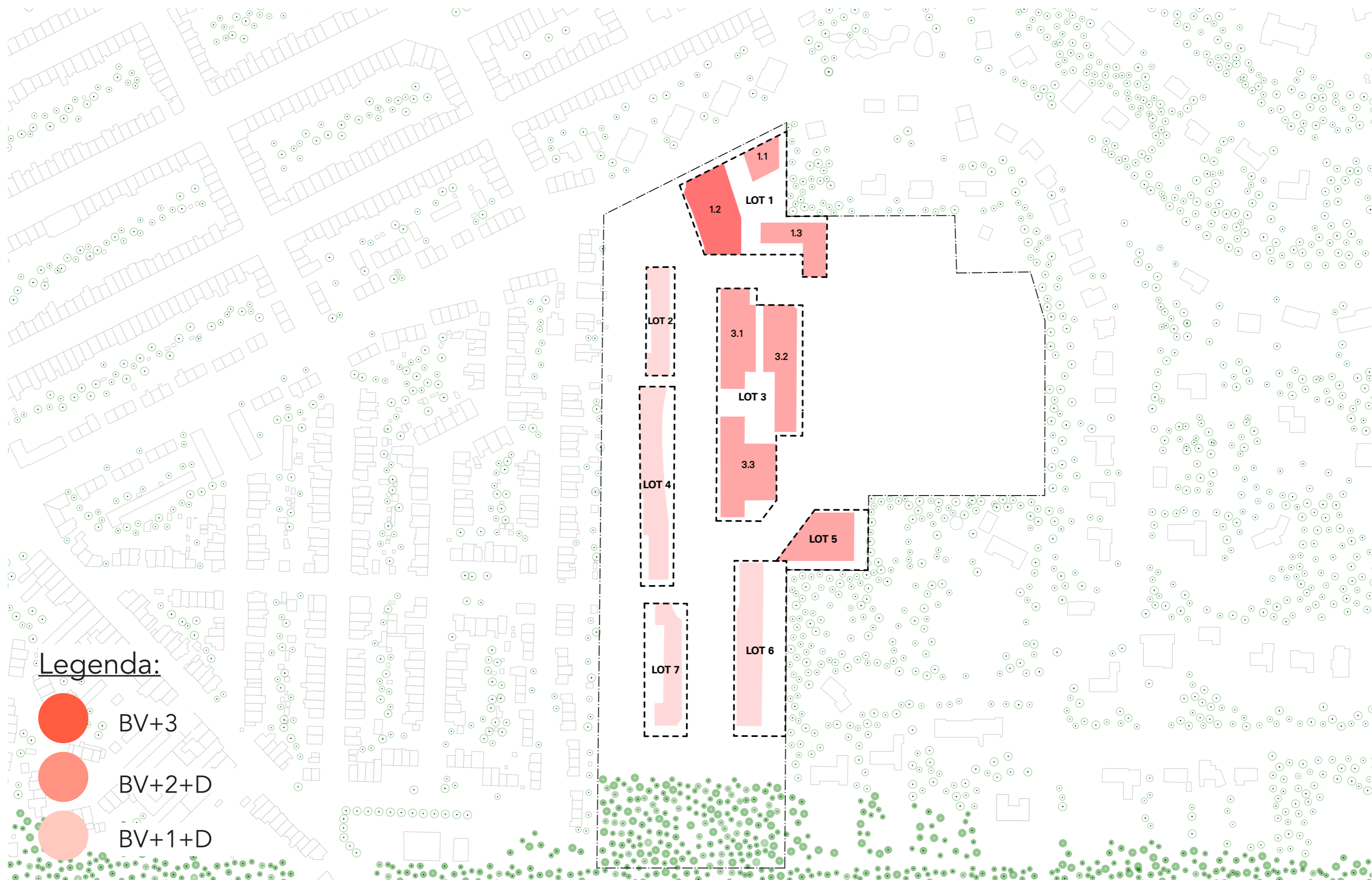


Bouwzone



Tuinzone

# PERCELEN, BOUWZONES EN BOUWHOOGTEN



Legenda:

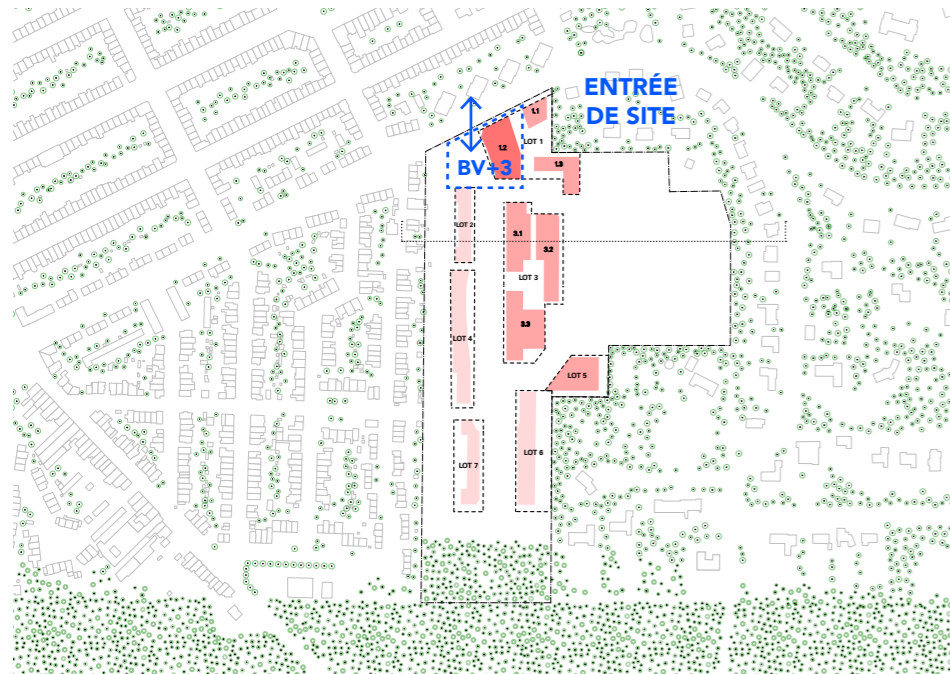
 BV+3

 BV+2+D

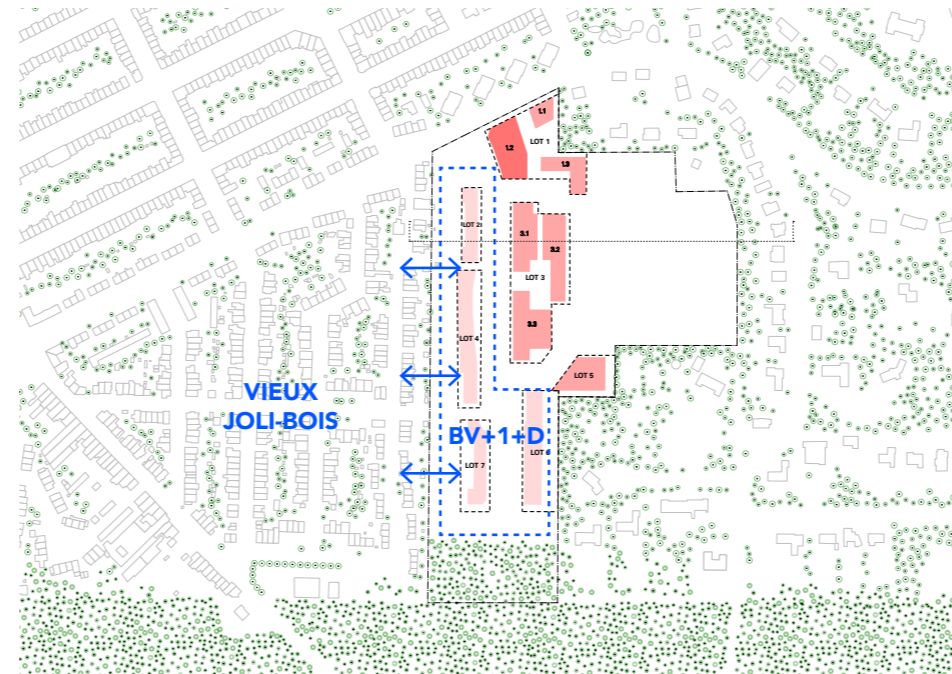
 BV+1+D

# INPLANTING VAN DE BOUWHOOGTEN IN RELATIE TOT DE BUURT

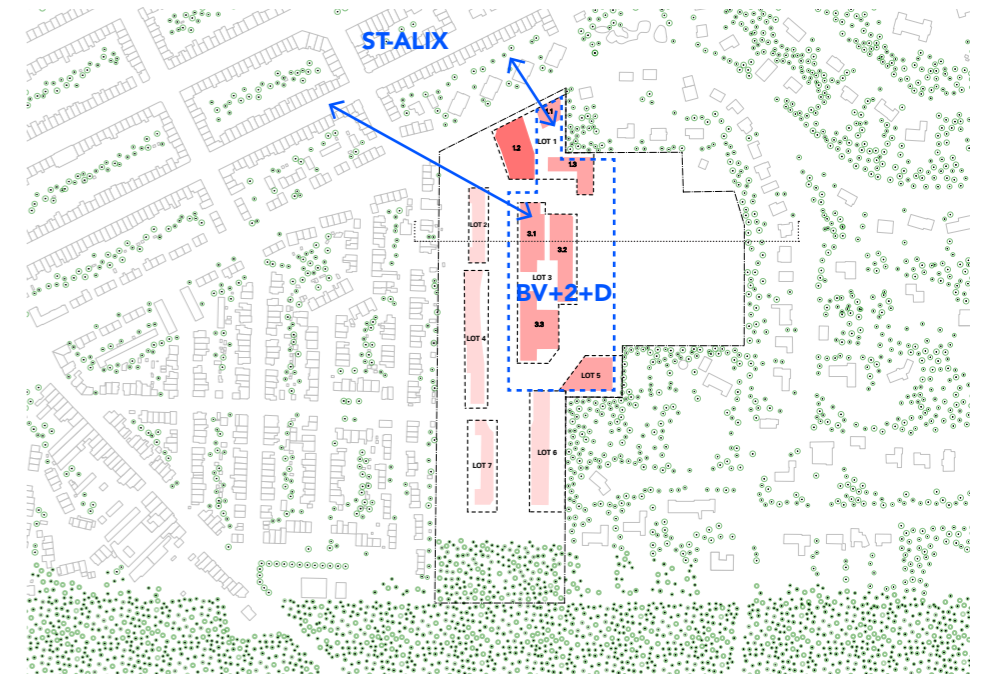
Ingang van de site - Villagebouwen BV+3



Randgebieden - Eengezinswoningen BV+1+D



Parkrand - Woongelegenheden met afzonderlijke ingangen BV+2+D



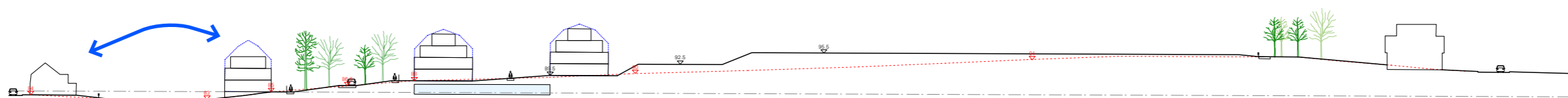
Immeuble de logements R+4+T  
Avenue des Dames Blanches



Maison R+1+T  
Rue Jean-Baptiste Dumoulin



Maisons R+2+T  
Avenue Crokaert



Dwarsdoorsnede - Inplanting van de  
bouwhoogten in relatie tot de buurt

# FASE 0: BESTAANDE TOESTAND





# FASE 1: AANAARDINGEN, VOORBEPLANTINGEN, WEGEN



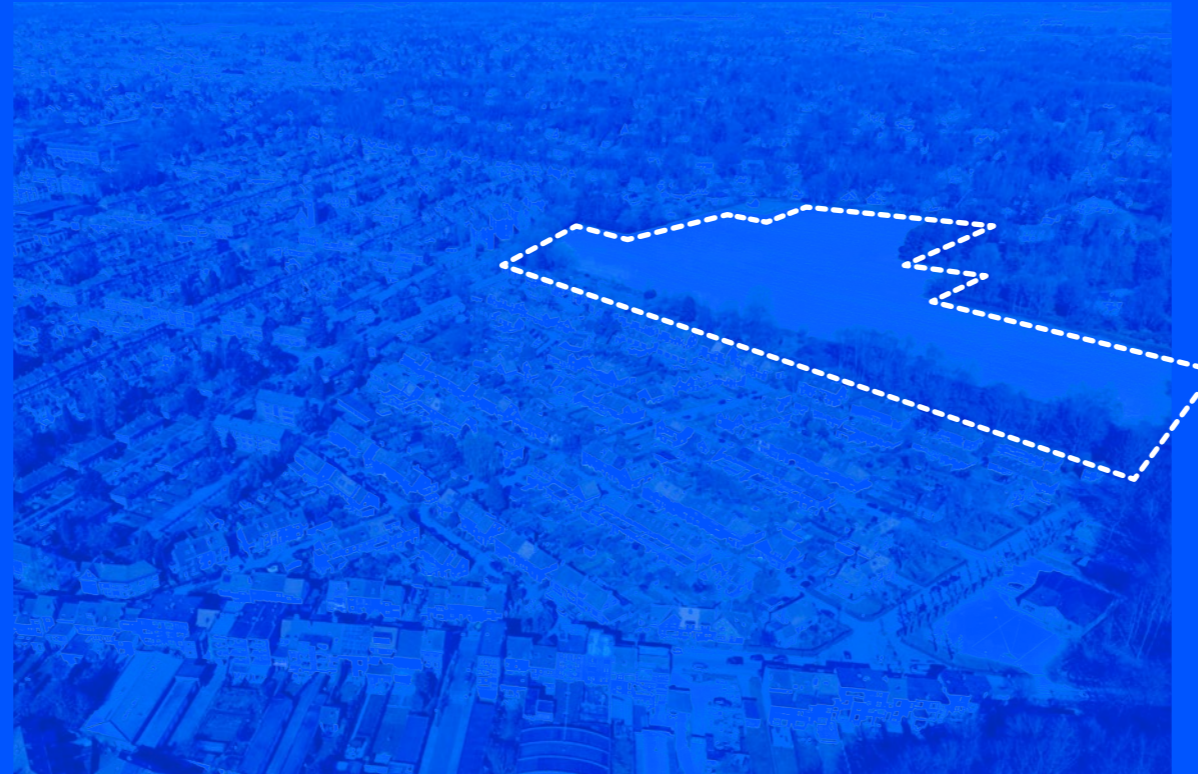
## FASE 2: ACTIVERING VAN ZONE 2.1



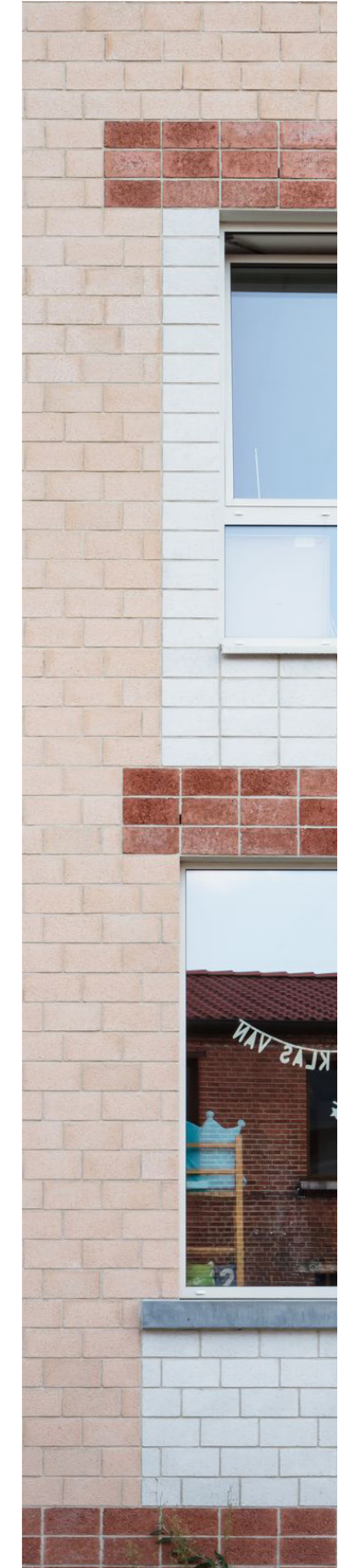
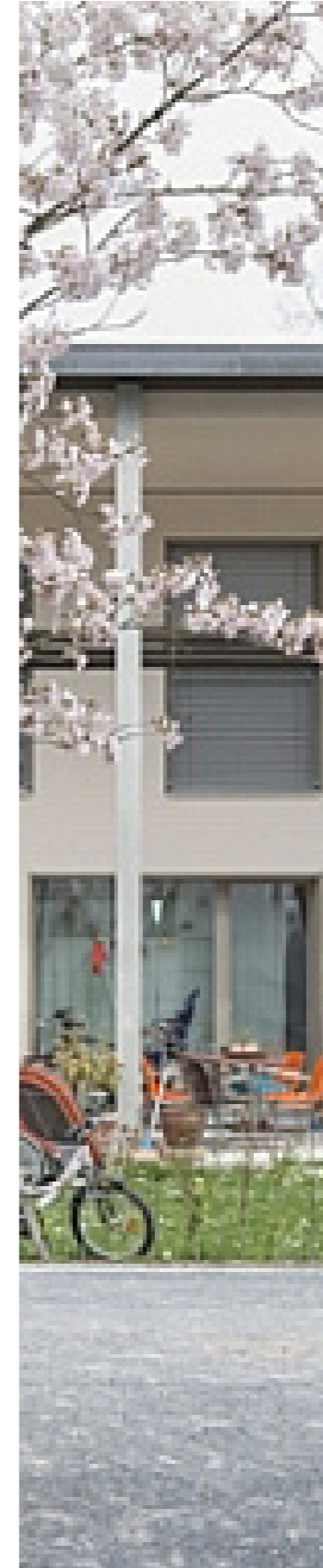
# FASE 3: BOUW VAN DE WONINGEN



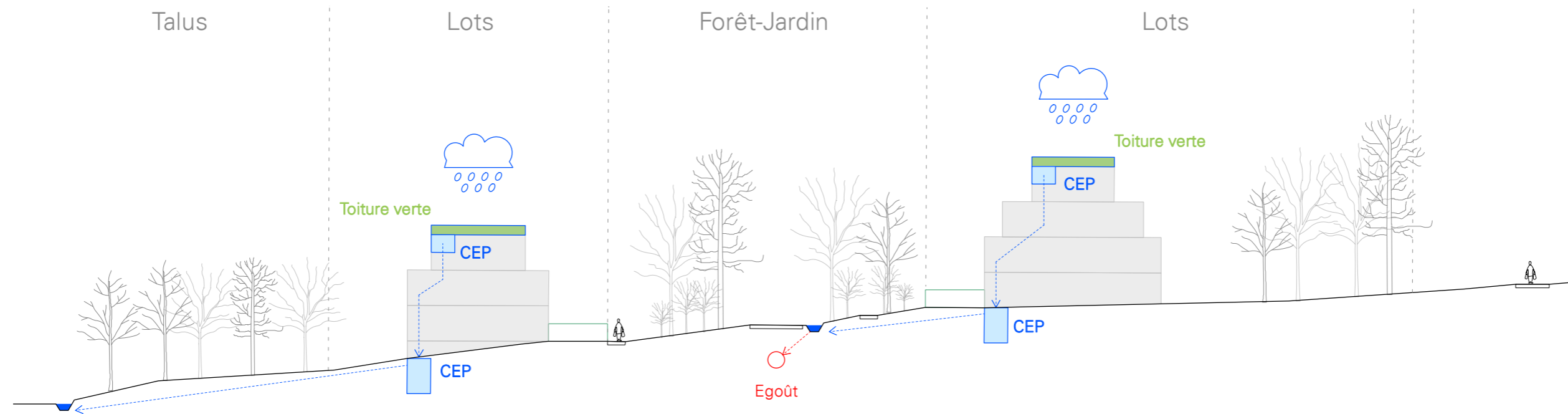
**DANK U :)**



# MATERIALEN



# WATERBEHEER OP SCHAAL VAN DE PERCELEN



## Principedoorsnede voor het waterbeheer op schaal van de percelen

Met de inrichtingen op de percelen kan het afvloeiende water worden opgevangen.

In geval van zware regenval (TR100) is er een overloop om het water naar het beheersysteem op schaal van de site te leiden (openbare ruimte, wadi's, retentiebekkens, enz.) dat correct is gedimensioneerd.

# PERCELEN, BOUWZONES EN PROGRAMMA

